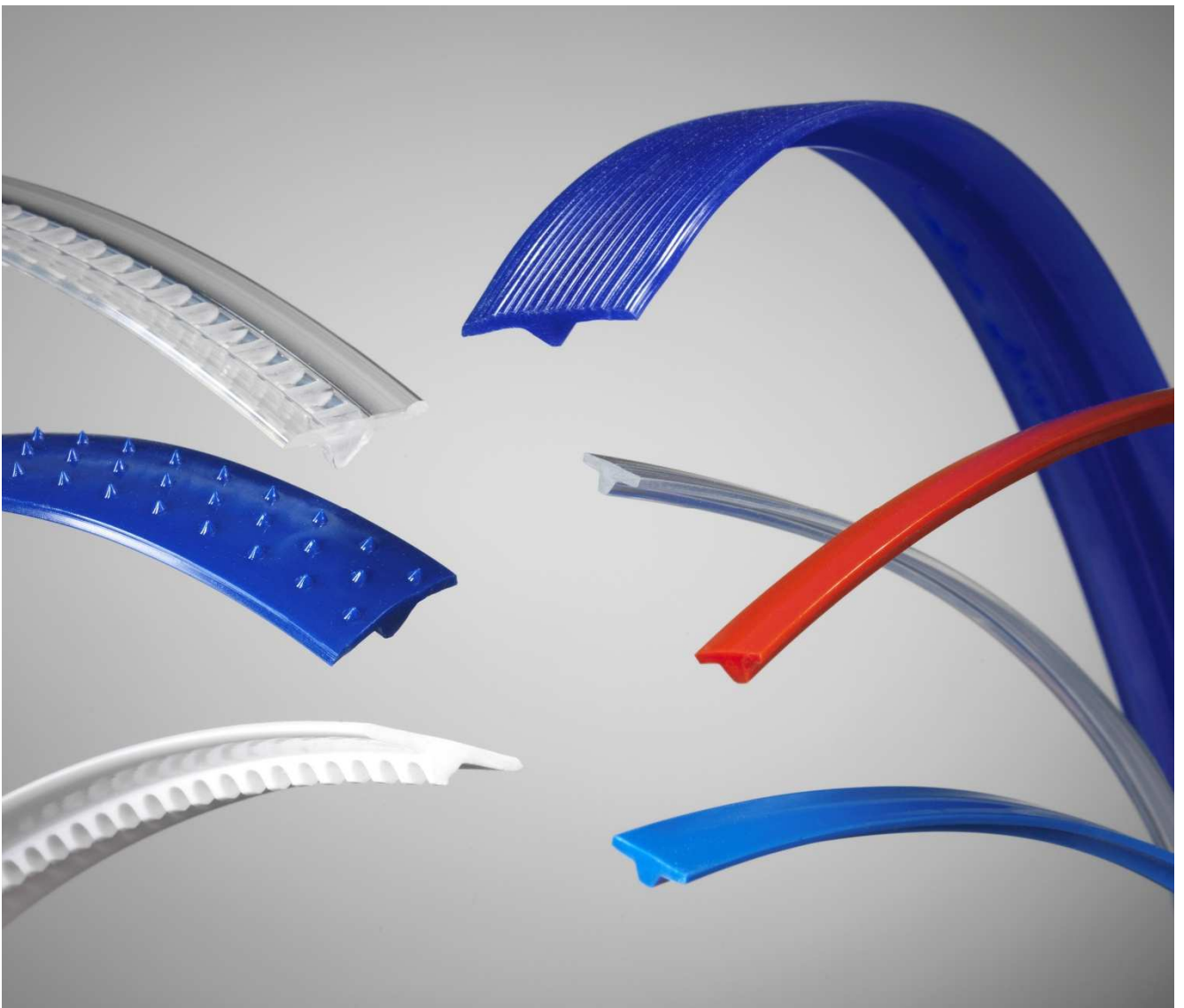


# pflug.



Antriebs- und Fördertechnik  
Profilriemen  
Endlose Rundriemen  
gedreht und geflochten

## PU-Keilleistengurte EU/FDA-konform





## PU-Keilleistengurt 9,5 x 3,8 mm

Typ	Temperaturbeständig °C	Reibwert zu V2A Stahl geschliffen <sup>1</sup>	Mindest- scheibendurchmesser ungekerbt / gekerbt		Breite mm		Höhe mm	
					B	B1	H	H1
70 Sh.A saphirblau, EU/FDA	-35°C - +60°C	0,65 µ	22 mm	---	9,5	3,5	3,8	1,5
75 Sh.A rot / himmelblau, EU/FDA	-20°C - +60°C	0,60 µ	27 mm	---	9,5	3,5	3,8	1,5
80 Sh.A transparent, EU/FDA	-20°C - +60°C	0,55 µ	30 mm	---	9,5	3,5	3,8	1,5
85 Sh.A ultramarinblau, EU/FDA	-20°C - +60°C	0,55 µ	32 mm	---	9,5	3,5	3,8	1,5
90 Sh.A weiß, EU/FDA	-15°C - +70°C	0,45 µ	38 mm	---	9,5	3,5	3,8	1,5
Gebindegröße	50 m							



## PU-Keilleistengurt 10 x 4 mm

Typ	Temperaturbeständig °C	Reibwert zu V2A Stahl geschliffen <sup>1</sup>	Mindest- scheibendurchmesser ungekerbt / gekerbt		Breite mm		Höhe mm	
					B	B1	H	H1
70 Sh.A saphirblau, EU/FDA	-35°C - +60°C	0,65 µ	24 mm	---	10	3,1	4	1,8
75 Sh.A rot / himmelblau, EU/FDA	-20°C - +60°C	0,60 µ	28 mm	---	10	3,1	4	1,8
80 Sh.A transparent, EU/FDA	-20°C - +60°C	0,55 µ	32 mm	---	10	3,1	4	1,8
85 Sh.A ultramarinblau, EU/FDA	-20°C - +60°C	0,55 µ	34 mm	---	10	3,1	4	1,8
90 Sh.A weiß, EU/FDA	-15°C - +70°C	0,45 µ	40 mm	---	10	3,1	4	1,8
Gebindegröße	50 m							



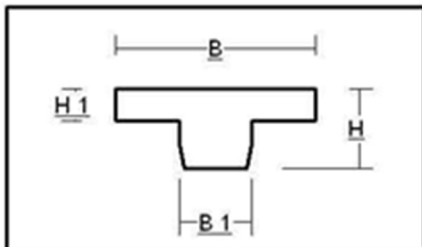
## PU-Keilleistengurt 25 x 5 mm

Typ	Temperaturbeständig °C	Reibwert zu V2A Stahl geschliffen <sup>1</sup>	Mindest- scheibendurchmesser ungekerbt / gekerbt		Breite mm		Höhe mm	
					B	B1	H	H1
70 Sh.A saphirblau, EU/FDA	-35°C - +60°C	0,65 µ	30 mm	---	25	5,0	5	2
75 Sh.A rot / himmelblau, EU/FDA	-20°C - +60°C	0,60 µ	35 mm	---	25	5,0	5	2
80 Sh.A transparent, EU/FDA	-20°C - +60°C	0,55 µ	40 mm	27 mm	25	5,0	5	2
85 Sh.A ultramarinblau, EU/FDA	-20°C - +60°C	0,55 µ	43 mm	29 mm	25	5,0	5	2
90 Sh.A weiß, EU/FDA	-15°C - +70°C	0,45 µ	50 mm	33 mm	25	5,0	5	2
Gebindegröße	30 m							

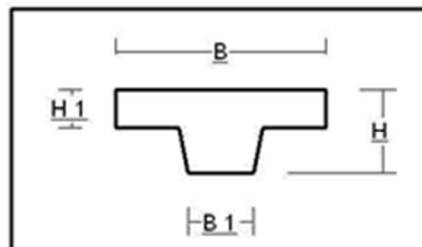


## PU-Keilleistengurt 25 x 7 mm

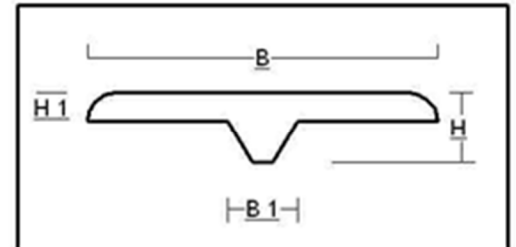
Typ	Temperaturbeständig °C	Reibwert zu V2A Stahl geschliffen <sup>1</sup>	Mindest- scheibendurchmesser ungekerbt / gekerbt		Breite mm		Höhe mm	
					B	B1	H	H1
70 Sh.A saphirblau, EU/FDA	-35°C - +60°C	0,65 µ	42 mm	---	25	7,5	7	2
75 Sh.A rot / himmelblau, EU/FDA	-20°C - +60°C	0,60 µ	50 mm	---	25	7,5	7	2
80 Sh.A transparent, EU/FDA	-20°C - +60°C	0,55 µ	56 mm	37 mm	25	7,5	7	2
85 Sh.A ultramarinblau, EU/FDA	-20°C - +60°C	0,55 µ	60 mm	40 mm	25	7,5	7	2
90 Sh.A weiß, EU/FDA	-15°C - +70°C	0,45 µ	70 mm	47 mm	25	7,5	7	2
Gebindegröße	30 m							



9,5 x 3,8



10 x 4



25 x 5 / 25 x 7

<sup>1</sup> Nach Pflug Prüfvorschrift SPPN 91.001  
Diese Daten sind Richtwerte und werden unverbindlich angegeben

Empfohlene Vorspannung: 70 – 85 Sh. A 6%, 90 Sh. A 4%

Sämtliche Profile werden ab 300 mm werkseitig konfektioniert mit Formverschweißung geliefert.

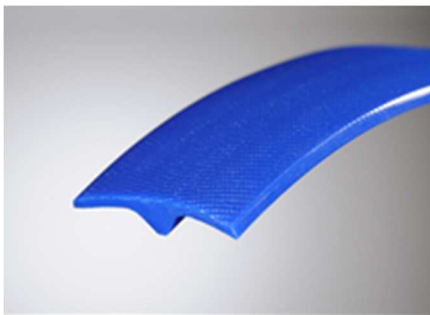
Die Profile 25 x 5 und 25 x 7 mm sind auch mit Prägestruktur lieferbar, ab 350 mm endlos geprägt.  
Prägestrukturen für 9,5 x 3,8 und 10 x 4 mm auf Anfrage.

**Besonderheiten:**

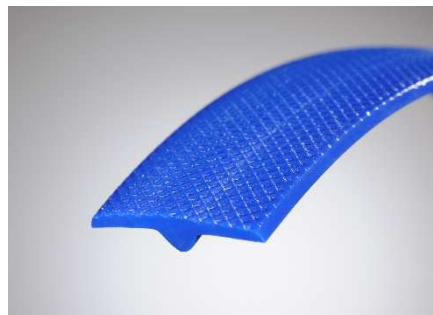
- sehr gut schweißbar
- hohe Abriebfestigkeit
- hohe Lebensdauer
- beständig gegen Öle und Fette
- geeignet für höchste mechanische Beanspruchungen
- sehr hohe Adhäsion
- ausgezeichnet hydrolysebeständig
- sehr gut mikrobebeständig
- besonders für den Einsatz im Nassbereich geeignet
- hervorragend kälteflexibel dadurch besonders im Tiefkühlbereich geeignet

Technische Daten siehe Datenblätter PU-Keilleistengurte.

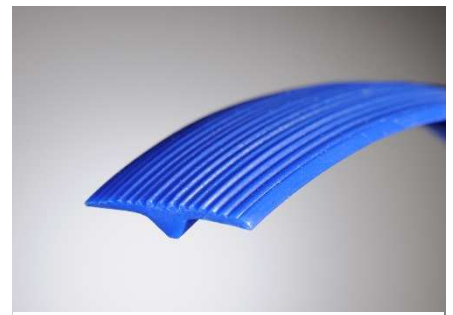
## Prägestrukturen



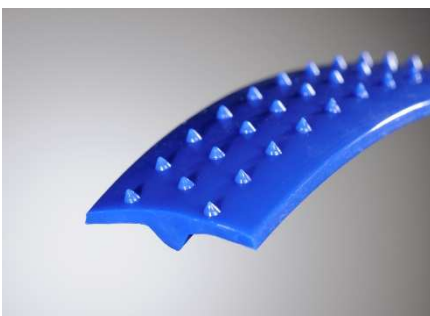
Gewebestruktur



Negativ Pyramide



Längsrille



Spikes



Sägezahn



Querrille

**pflug.** Antriebs- und Fördertechnik  
Profilierriemens  
Endlos Rundriemen  
gedreht und geflochten

**Firmenprofil**



**pflug.** Antriebs- und Fördertechnik  
Profilierriemens  
Endlos Rundriemen  
gedreht und geflochten

**Prüfservice**



**pflug.** Antriebs- und Fördertechnik  
Profilierriemens  
Endlos Rundriemen  
gedreht und geflochten

**Verschweißte Zahnriemen  
in Kurzlängen**



**pflug.** Antriebs- und Fördertechnik  
Profilierriemens  
Endlos Rundriemen  
gedreht und geflochten

**Hochbauschriemen  
für die Textilindustrie**



**pflug.** Antriebs- und Fördertechnik  
Profilierriemens  
Endlos Rundriemen  
gedreht und geflochten

**Endlos gespritzte Rundriemen**



**pflug.** Antriebs- und Fördertechnik  
Profilierriemens  
Endlos Rundriemen  
gedreht und geflochten

**Endlos gedrehte Rundriemen**



**pflug.** Antriebs- und Fördertechnik  
Profilierriemens  
Endlos Rundriemen  
gedreht und geflochten

**Endlos geflochtene Rundriemen**



**pflug.** Antriebs- und Fördertechnik  
Profilierriemens  
Endlos Rundriemen  
gedreht und geflochten

**Hakenriemen**



**pflug.** Antriebs- und Fördertechnik  
Profilierriemens  
Endlos Rundriemen  
gedreht und geflochten

**PU-Rund- und Profilierten**



**pflug.** Antriebs- und Fördertechnik  
Profilierriemens  
Endlos Rundriemen  
gedreht und geflochten

**Profilierten und Sonderprofile**



**pflug.** Antriebs- und Fördertechnik  
Profilierriemens  
Endlos Rundriemen  
gedreht und geflochten

**PU-Keilleisten, T-Stollen  
und Führungsprofile**



**pflug.** Antriebs- und Fördertechnik  
Profilierriemens  
Endlos Rundriemen  
gedreht und geflochten

**PU-Keilleistengurte  
EU/FDA-konform**



**pflug.** Antriebs- und Fördertechnik  
Profilierriemens  
Endlos Rundriemen  
gedreht und geflochten

**FOOD LINE**  
EU/FDA-konforme Typen für die Lebensmittelindustrie




**pflug.** Antriebs- und Fördertechnik  
Profilierriemens  
Endlos Rundriemen  
gedreht und geflochten

**PU-Block- und Nockenprofile**



**pflug.** Antriebs- und Fördertechnik  
Profilierriemens  
Endlos Rundriemen  
gedreht und geflochten

**PU-Poly-V-Riemen**



**pflug.** Antriebs- und Fördertechnik  
Profilierriemens  
Endlos Rundriemen  
gedreht und geflochten

**PU-Beschichtungen**



© Copyright Nachdruck oder Vervielfältigung auch auszugsweise nur mit schriftlicher Genehmigung

**Pflug Antriebs- und Fördertechnik**  
Lange Str. 38  
D-89547 Gerstetten-Dettingen

Tel.: 0049 (0)7324/5413  
Fax.: 0049 (0)7324/5316

E-Mail: [info@seilerei-pflug.de](mailto:info@seilerei-pflug.de)  
HP: [www.seilerei-pflug.com](http://www.seilerei-pflug.com)